

NATIONS UNIES 17

CRÉÉ LE
2023-09-22

| | | | |
|--|--------------------|---------------------|------------------------------|
| Surface totale 253.36 m ² | Étages 3 | Pièces 20 | Salles de bain 3.2 |
|--|--------------------|---------------------|------------------------------|

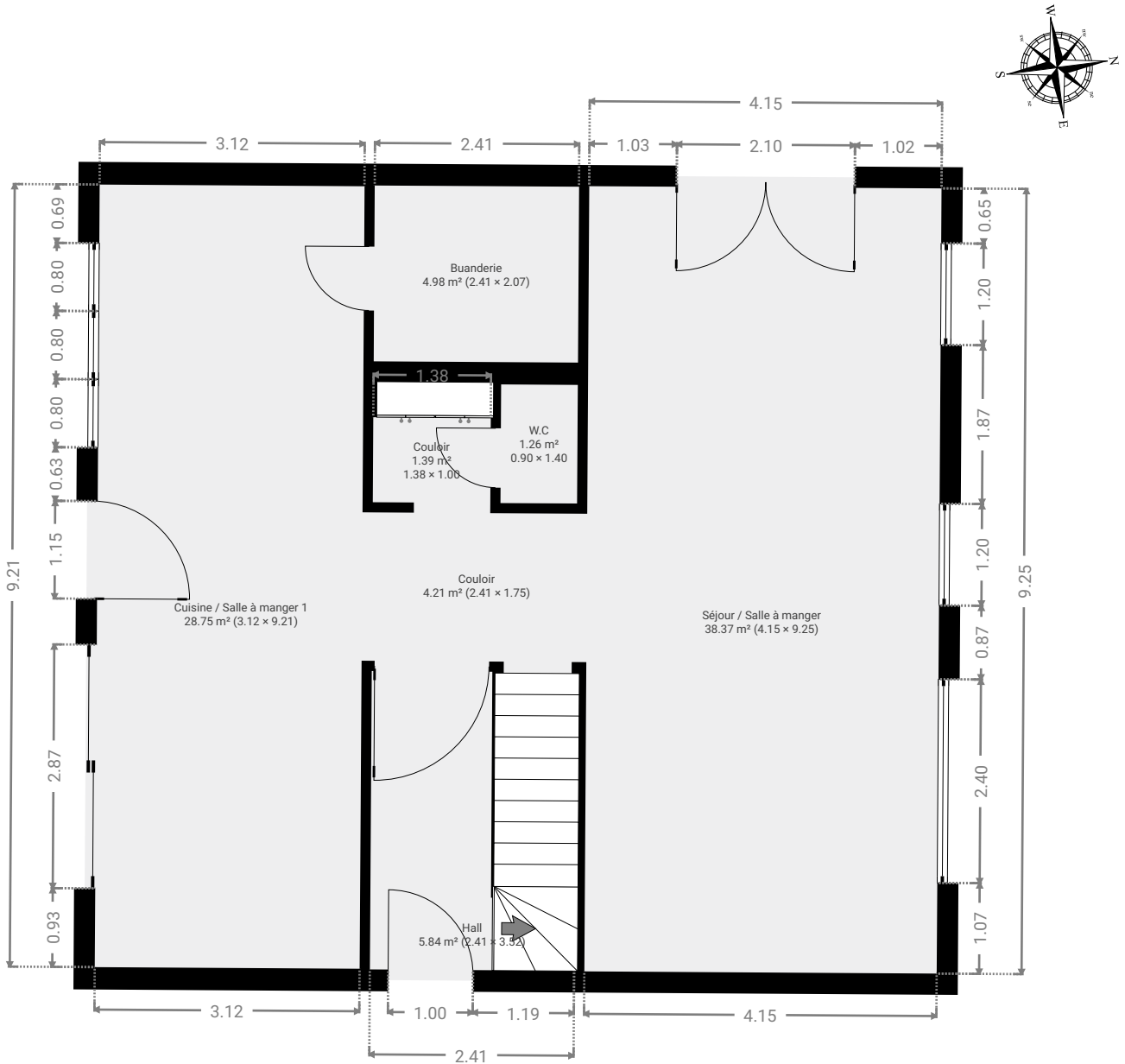
NATIONS UNIES 17

SURFACE TOTALE : 253.36 m² • SURFACE HABITABLE : 211.27 m² • ÉTAGES : 3 • PIÈCES : 20



▼ Rez-de-chaussée

SURFACE TOTALE : 84.75 m² • SURFACE HABITABLE : 84.75 m² • PIÈCES : 7



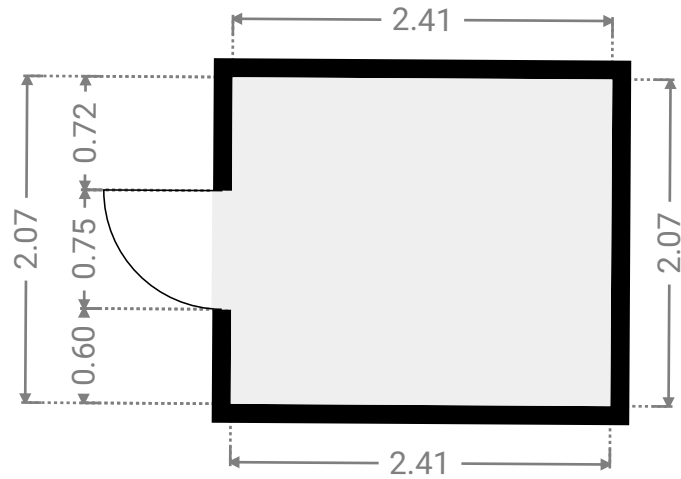
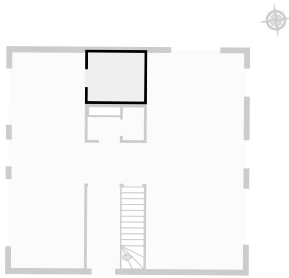
CETTE SUPERFICIE TOTALE CORRESPOND À L'ADDITION DES MESURES NETTES DE TOUTES LES PIÈCES, SANS COMPTER LES MURS, LES PASSAGES ENTRE LES PIÈCES ET LES GAINES TECHNIQUES

0 1 2 3m

1:77
Page 2/15

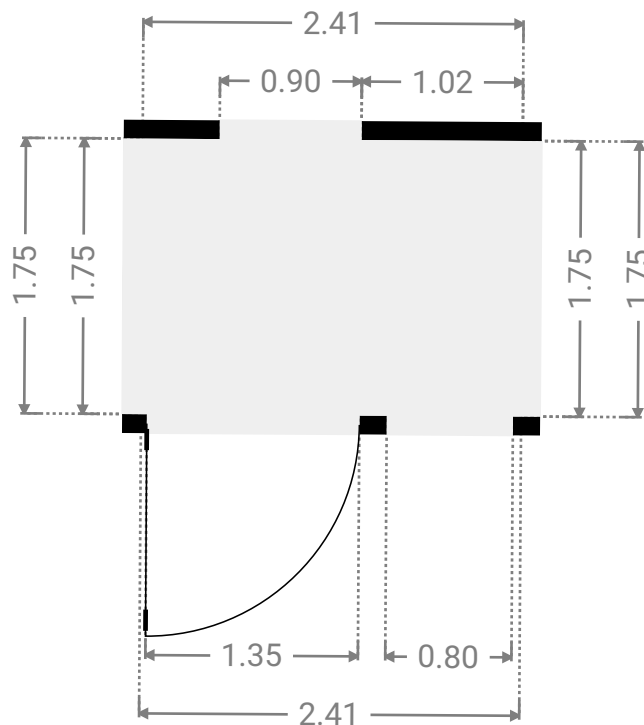
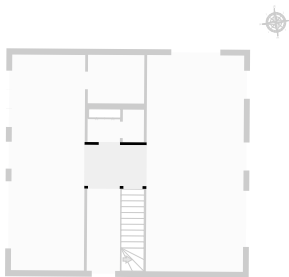
▼ Buanderie Rez-de-chaussée

LARGEUR : 2.41 m • LONGUEUR : 2.07 m
SURFACE : 4.98 m² • PÉRIMÈTRE : 8.95 m



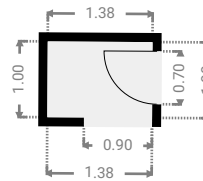
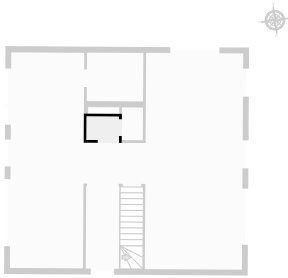
▼ Couloir Rez-de-chaussée

LARGEUR : 2.41 m • LONGUEUR : 1.75 m
SURFACE : 4.21 m² • PÉRIMÈTRE : 8.31 m



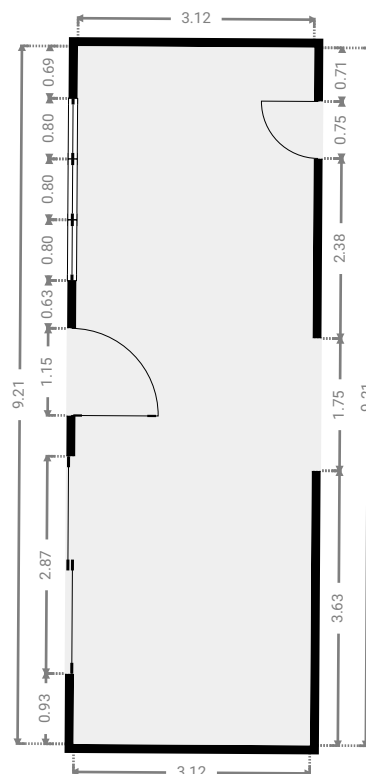
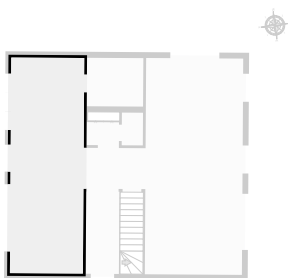
▼ Couloir Rez-de-chaussée

LARGEUR : 1.38 m • LONGUEUR : 1.00 m
SURFACE : 1.39 m² • PÉRIMÈTRE : 4.77 m



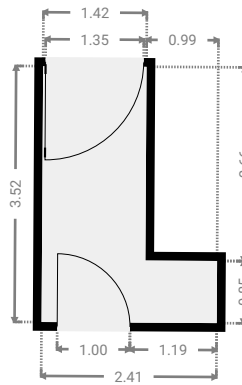
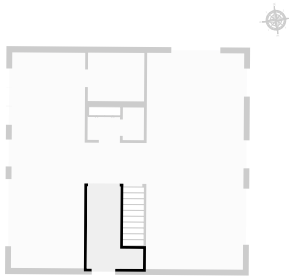
▼ Cuisine / Salle à manger 1 Rez-de-chaussée

LARGEUR : 3.12 m • LONGUEUR : 9.21 m
SURFACE : 28.75 m² • PÉRIMÈTRE : 24.67 m



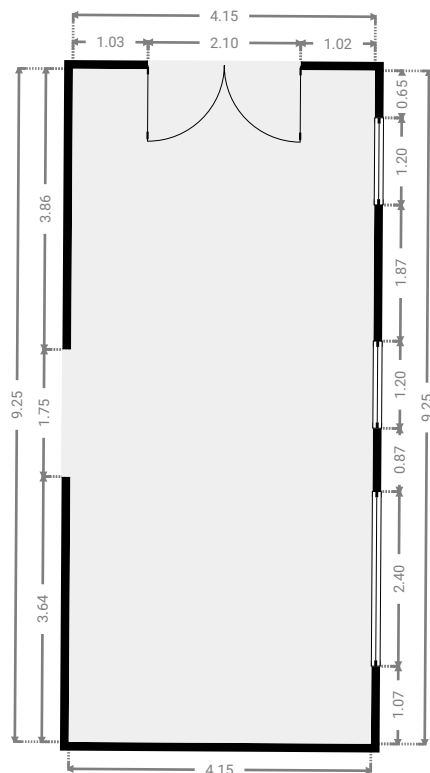
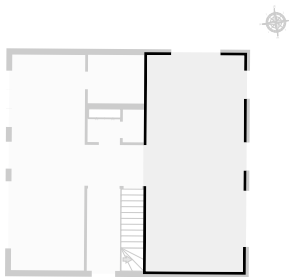
▼ **Hall**
Rez-de-chaussée

LARGEUR : 2.41 m • LONGUEUR : 3.52 m
SURFACE : 5.84 m² • PÉRIMÈTRE : 11.84 m



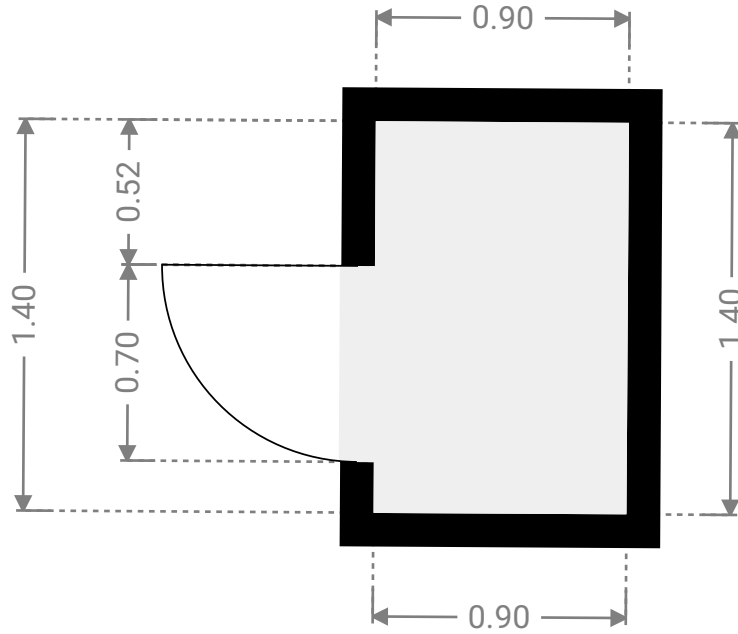
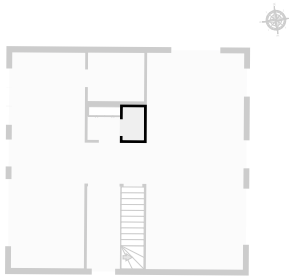
▼ **Séjour / Salle à manger**
Rez-de-chaussée

LARGEUR : 4.15 m • LONGUEUR : 9.25 m
SURFACE : 38.37 m² • PÉRIMÈTRE : 26.79 m



▼ **W.C**
Rez-de-chaussée

LARGEUR : 0.90 m • LONGUEUR : 1.40 m
SURFACE : 1.26 m² • PÉRIMÈTRE : 4.60 m



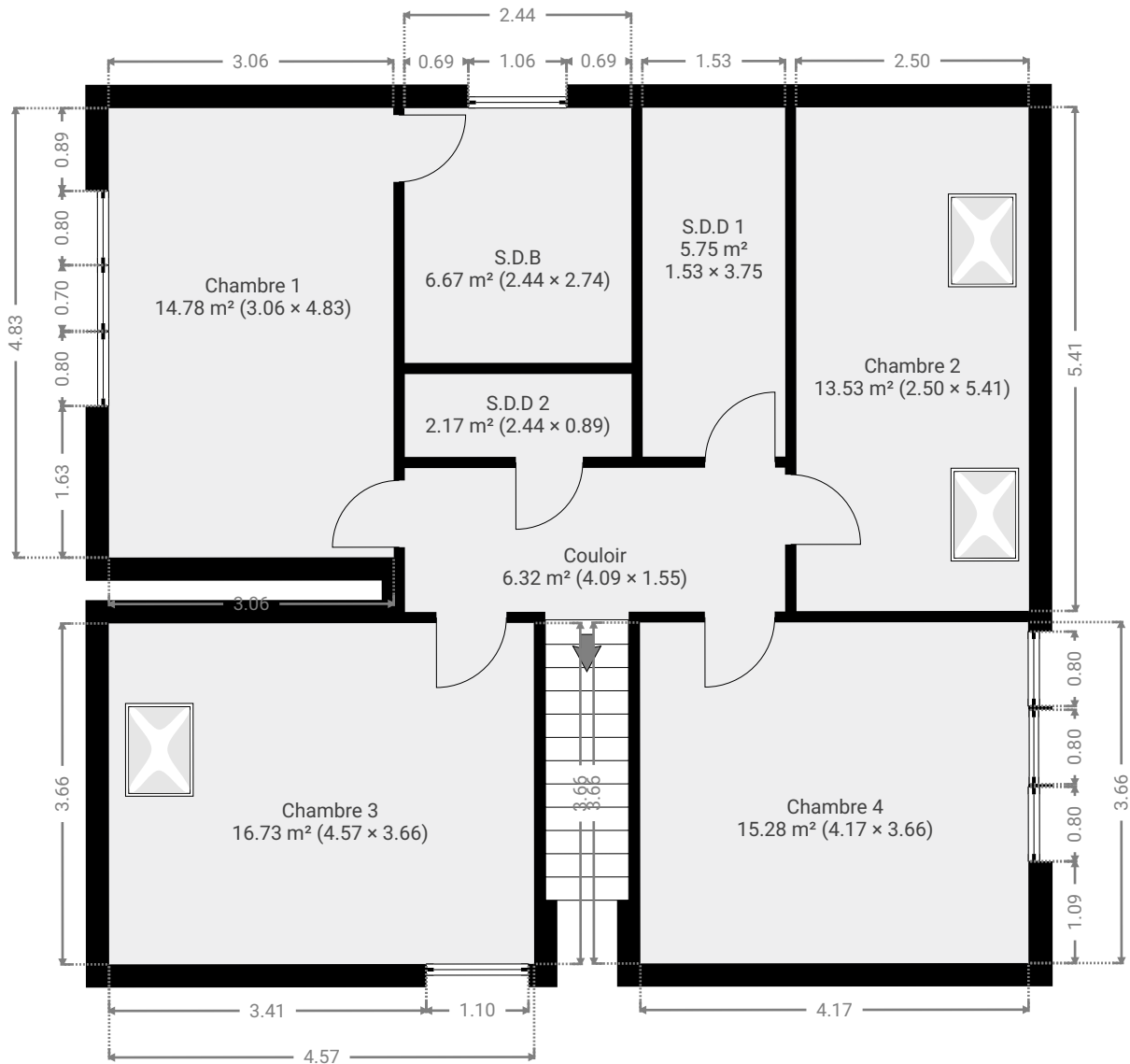
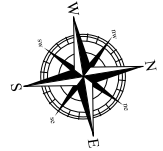
NATIONS UNIES 17

SURFACE TOTALE : 253.36 m² • SURFACE HABITABLE : 211.27 m² • ÉTAGES : 3 • PIÈCES : 20



▼ 1er étage

SURFACE TOTALE : 81.18 m² • SURFACE HABITABLE : 81.18 m² • PIÈCES : 8



CETTE SUPERFICIE TOTALE CORRESPOND À L'ADDITION DES MESURES NETTES DE TOUTES LES PIÈCES, SANS COMPTER LES MURS, LES PASSAGES ENTRE LES PIÈCES ET LES GAINES TECHNIQUES

0 1 2 3m

1:76

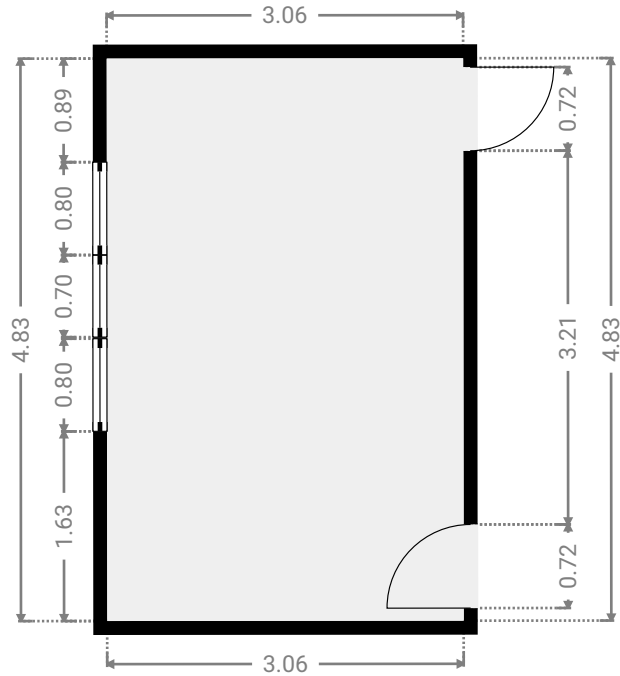
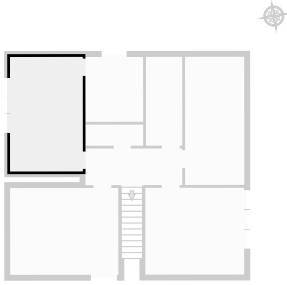
NATIONS UNIES 17

SURFACE TOTALE : 253.36 m² • SURFACE HABITABLE : 211.27 m² • ÉTAGES : 3 • PIÈCES : 20



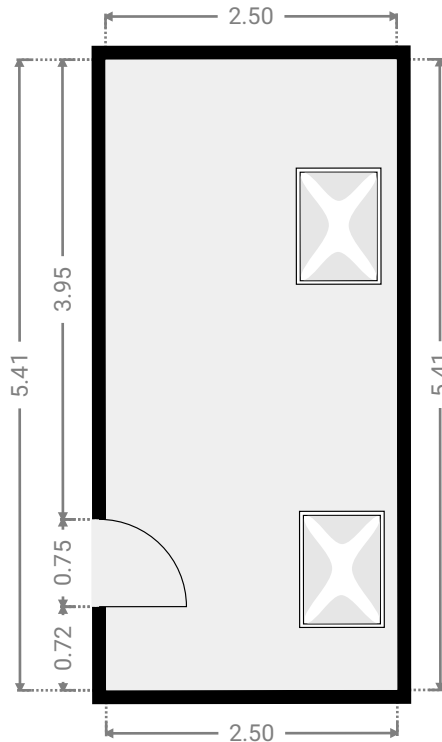
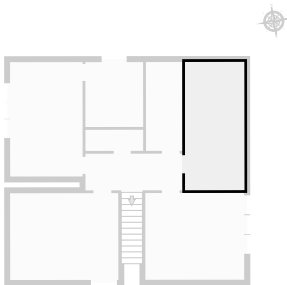
▼ Chambre 1 1er étage

LARGEUR : 3.06 m • LONGUEUR : 4.83 m
SURFACE : 14.78 m² • PÉRIMÈTRE : 15.78 m

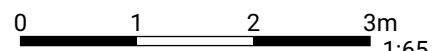


▼ Chambre 2 1er étage

LARGEUR : 2.50 m • LONGUEUR : 5.41 m
SURFACE : 13.53 m² • PÉRIMÈTRE : 15.83 m

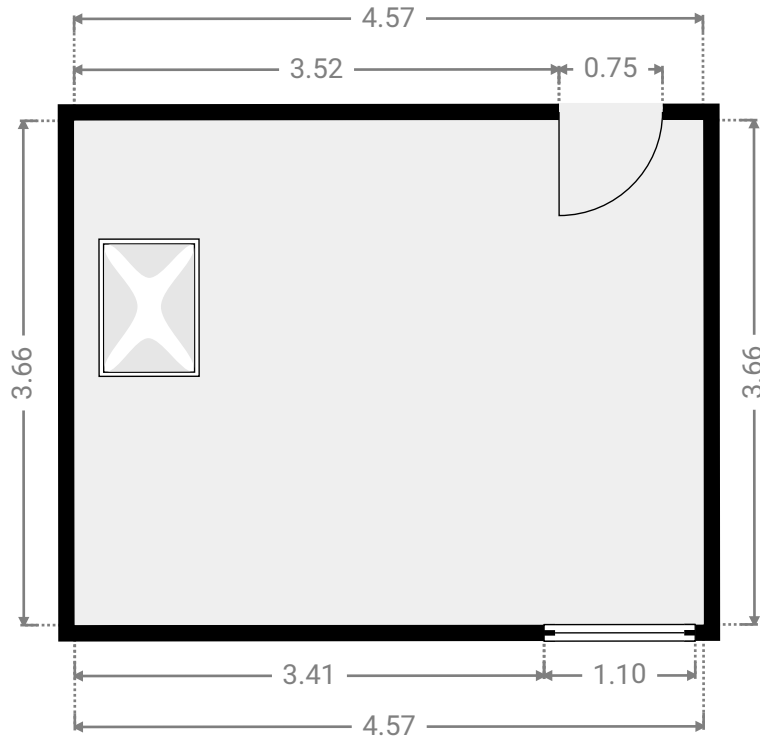
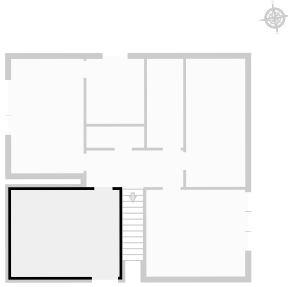


CETTE SUPERFICIE TOTALE CORRESPOND À L'ADDITION DES MESURES NETTES DE TOUTES LES PIÈCES, SANS COMPTER LES MURS, LES PASSAGES ENTRE LES PIÈCES ET LES GAINES TECHNIQUES



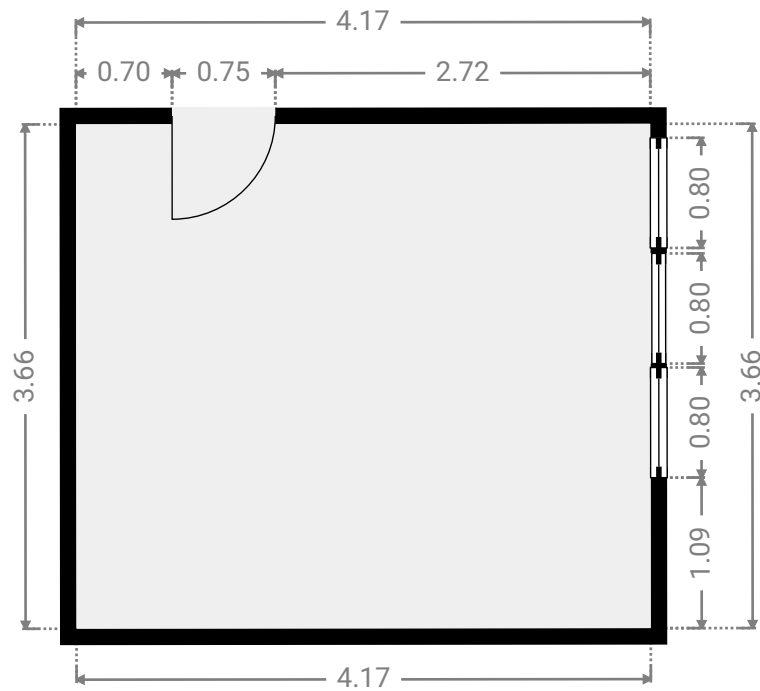
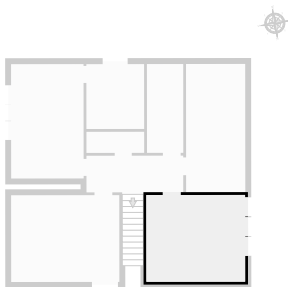
▼ Chambre 3 1er étage

LARGEUR : 4.57 m • LONGUEUR : 3.66 m
SURFACE : 16.73 m² • PÉRIMÈTRE : 16.46 m



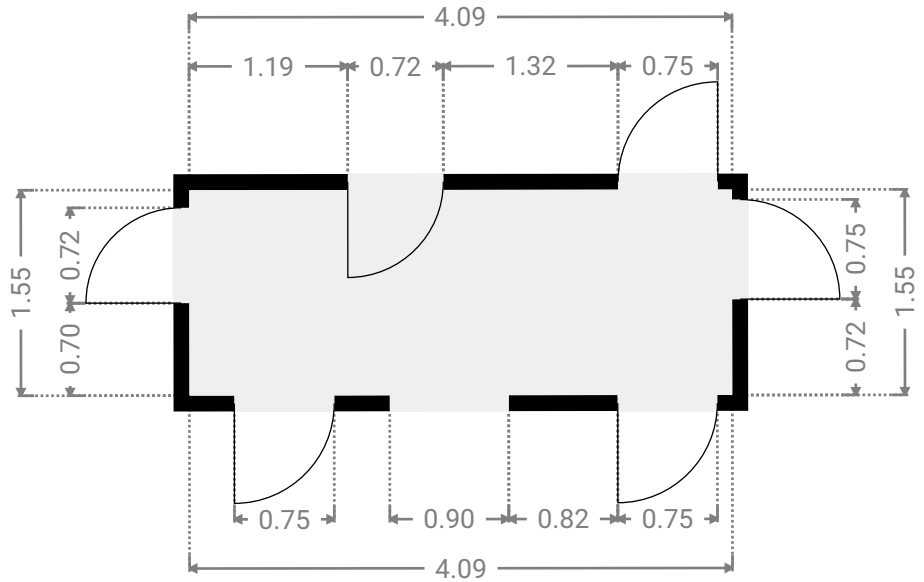
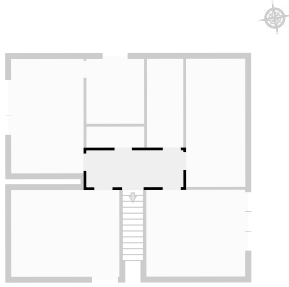
▼ Chambre 4 1er étage

LARGEUR : 4.17 m • LONGUEUR : 3.66 m
SURFACE : 15.28 m² • PÉRIMÈTRE : 15.67 m



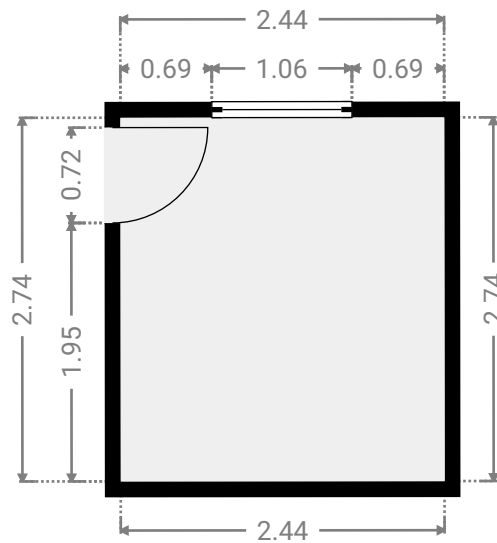
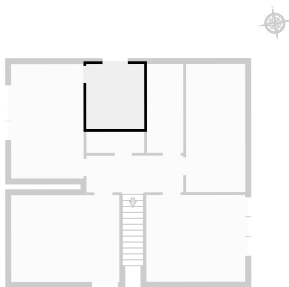
▼ Couloir 1er étage

LARGEUR : 4.09 m • LONGUEUR : 1.55 m
SURFACE : 6.32 m² • PÉRIMÈTRE : 11.27 m



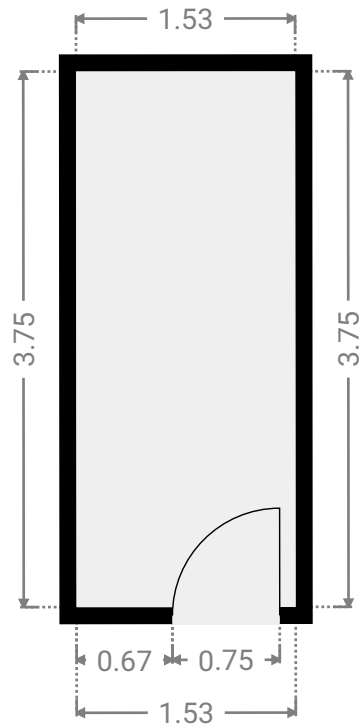
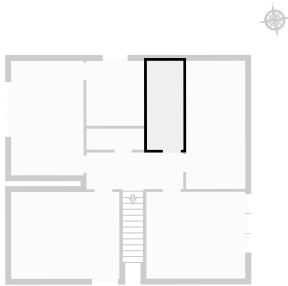
▼ S.D.B 1er étage

LARGEUR : 2.44 m • LONGUEUR : 2.74 m
SURFACE : 6.67 m² • PÉRIMÈTRE : 10.35 m



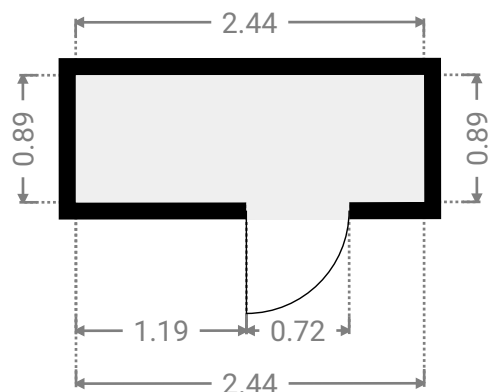
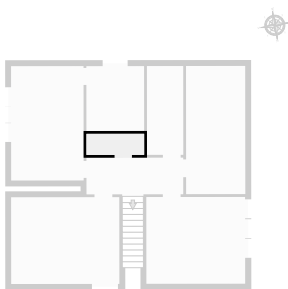
▼ **S.D.D 1**
1er étage

LARGEUR : 1.53 m • LONGUEUR : 3.75 m
SURFACE : 5.75 m² • PÉRIMÈTRE : 10.56 m



▼ **S.D.D 2**
1er étage

LARGEUR : 2.44 m • LONGUEUR : 0.89 m
SURFACE : 2.17 m² • PÉRIMÈTRE : 6.65 m



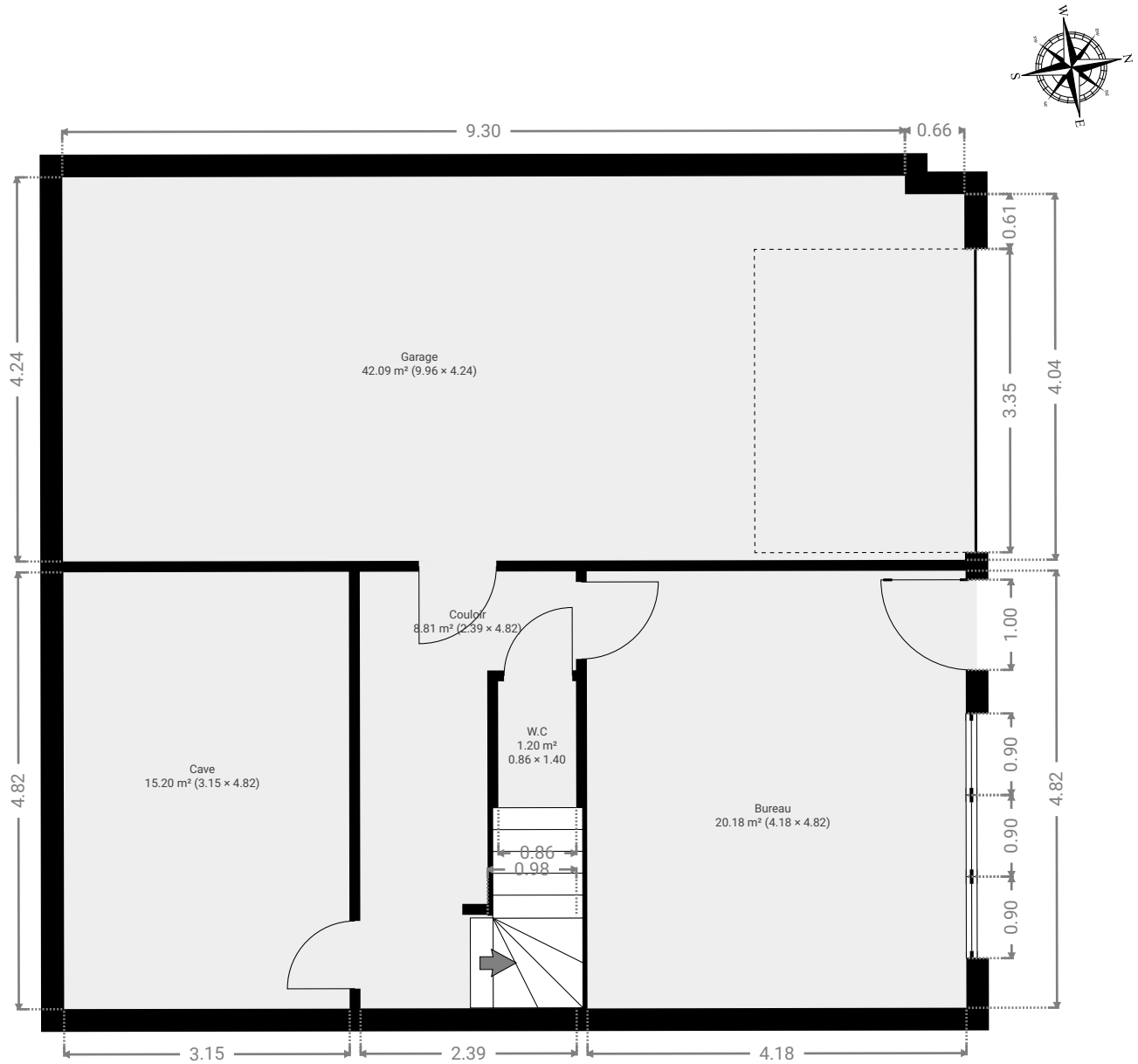
NATIONS UNIES 17

SURFACE TOTALE : 253.36 m² • SURFACE HABITABLE : 211.27 m² • ÉTAGES : 3 • PIÈCES : 20

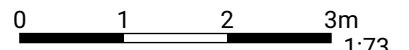


▼ Sous-sol

SURFACE TOTALE : 87.44 m² • SURFACE HABITABLE : 45.35 m² • PIÈCES : 5



CETTE SUPERFICIE TOTALE CORRESPOND À L'ADDITION DES MESURES NETTES DE TOUTES LES PIÈCES, SANS COMPTER LES MURS, LES PASSAGES ENTRE LES PIÈCES ET LES GAINES TECHNIQUES



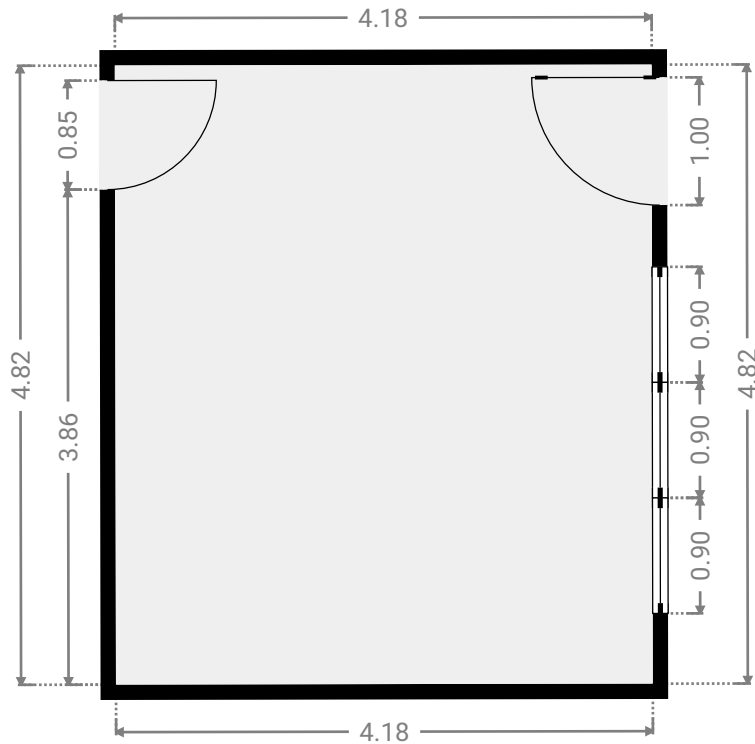
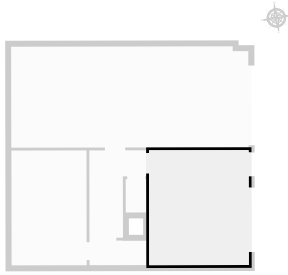
NATIONS UNIES 17

SURFACE TOTALE : 253.36 m² • SURFACE HABITABLE : 211.27 m² • ÉTAGES : 3 • PIÈCES : 20



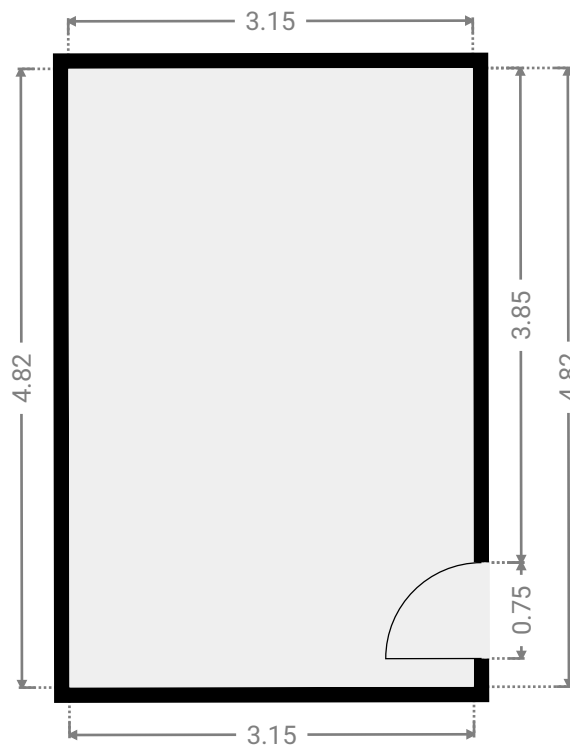
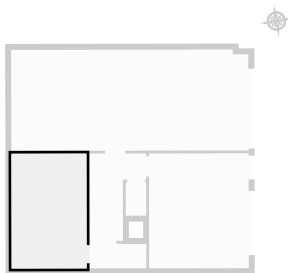
▼ Bureau Sous-sol

LARGEUR : 4.18 m • LONGUEUR : 4.82 m
SURFACE : 20.18 m² • PÉRIMÈTRE : 18.01 m

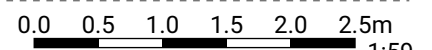


▼ Cave Sous-sol

LARGEUR : 3.15 m • LONGUEUR : 4.82 m
SURFACE : 15.20 m² • PÉRIMÈTRE : 15.95 m

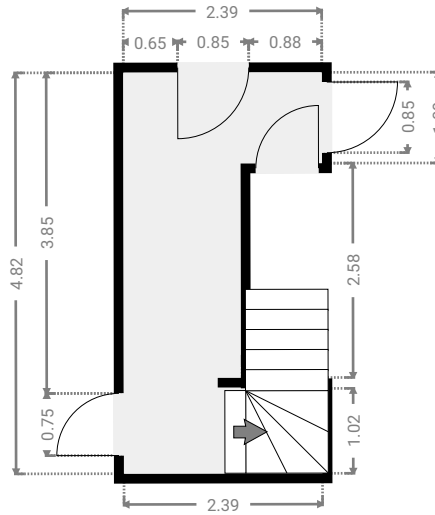
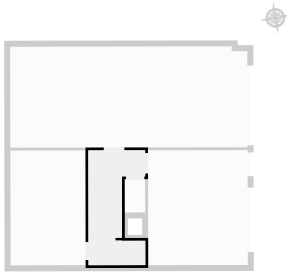


CETTE SUPERFICIE TOTALE CORRESPOND À L'ADDITION DES MESURES NETTES DE TOUTES LES PIÈCES,
SANS COMPTER LES MURS, LES PASSAGES ENTRE LES PIÈCES ET LES GAINES TECHNIQUES



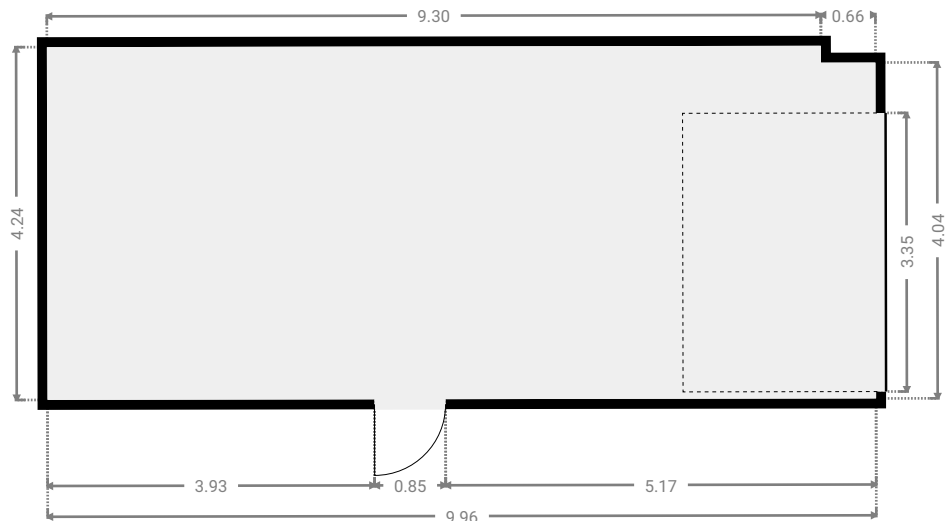
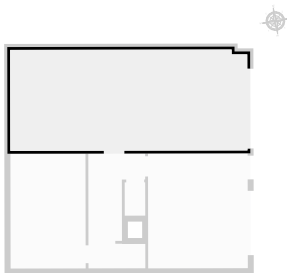
▼ Couloir Sous-sol

LARGEUR : 2.39 m • LONGUEUR : 4.82 m
SURFACE : 8.81 m² • PÉRIMÈTRE : 16.93 m



▼ Garage Sous-sol

LARGEUR : 9.96 m • LONGUEUR : 4.24 m
SURFACE : 42.09 m² • PÉRIMÈTRE : 28.40 m



▼ **W.C**
Sous-sol

LARGEUR : 0.86 m • LONGUEUR : 1.40 m
SURFACE : 1.20 m² • PÉRIMÈTRE : 4.51 m

